

# **STRENG BAU** **MIETPARK**

## **MIET-Preisliste** **2025**

*Gültig ab Jänner 2025*



Kompaktbagger



Raupenbagger



Mobilbagger



Radlader



Raupenkipper



Dumper



Grabenwalze



Walzenzug

# Kontakt

**Martin Schütz**  
Disponent Mietpark

[mietpark@strengebau.at](mailto:mietpark@strengebau.at)  
0676 / 88 181 7406

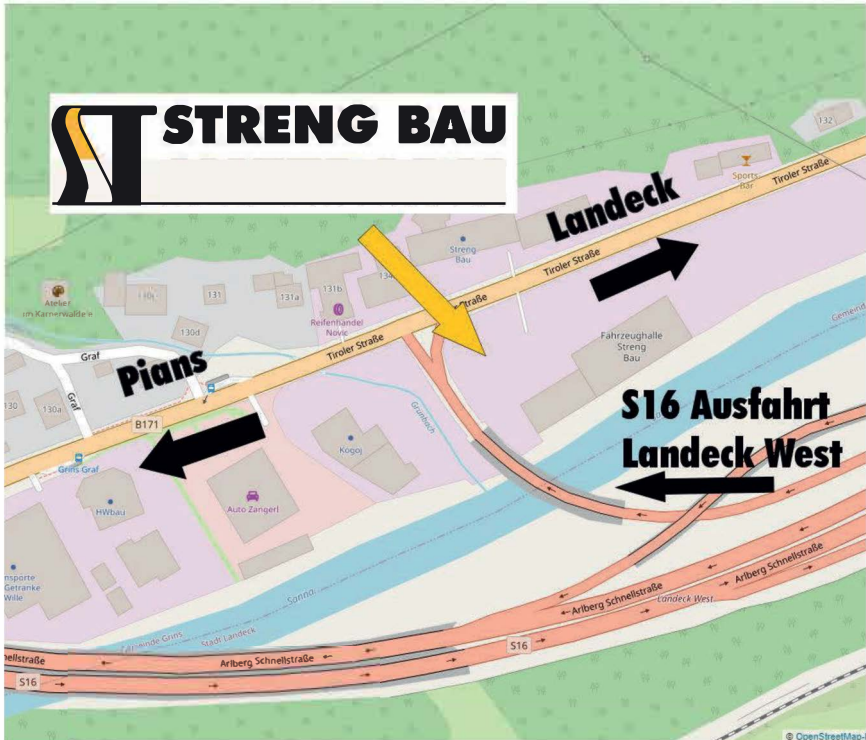


# Öffnungszeiten

**Montag bis Donnerstag:**  
07:30 - 16:30 Uhr

**Freitag:**  
07:30 - 14:00 Uhr

**Anfahrt Lagerplatz G  
Graf:**



# KUBOTA

## Kompaktbagger

Type	PS kW	Gewicht kg	Breite mm	Grabtiefe mm	Tag	Woche (Tag)	Monat (Tag)	Wartungskosten pro Betriebsstunde
<b>U10-5</b>	10,3 7,6	1.200	750-990	1.800	100,-	395,- (79,-)	1.180,- (59,-)	1,75
<b>KX018-4</b>	16,0 11,8	1.800	980-1.300	2.380	140,-	555,- (111,-)	1.660,- (83,-)	1,90
<b>KX019-4</b>	16,0 11,8	1.850	980-1.300	2.380	150,-	600,- (120,-)	1.800,- (90,-)	1,90
<b>KX027-4</b>	23,8 17,5	2.900	1.400	2.490	160,-	640,- (128,-)	1.920,- (96,-)	2,10
<b>U36-4</b>	24,2 17,8	3.950	1.700	3.410	175,-	695,- (139,-)	2.080,- (104,-)	2,25
<b>U56-5</b>	35,0 47,6	5.700	1.960	3.625	220,-	875,- (175,-)	2.620,- (131,-)	2,60
<b>KX080-4</b>	63,2 46,5	8.700	2.200	4.250	250,-	1.000,- (200,-)	3.000,- (150,-)	2,95
<b>KX080-4V</b>	60,2 44,3	9.300	2.200	4.240	265,-	1.050,- (210,-)	3.140,- (157,-)	2,95



U10-5



KX018-4



KX027-4



U36-4



U56-5



KX080-4V

## DEVELON - DOOSAN

### Raupenbagger

Type	Gewicht kg	Breite mm	Grabtiefe mm	Tag	Woche (Tag)	Monat (Tag)	Wartungskosten pro Betriebsstunde
<b>DX 140 LCR</b>	15.500	2.600	5.500	350,-	1.400,- (280,-)	4.200,- (210,-)	3,55
<b>DX 210 LC</b>	22.300	3.000	6.270	400,-	1.600,- (320,-)	4.800,- (240,-)	3,70
<b>DX 235 LCR</b>	23.700	3.000	6.670	445,-	1.775,- (355,-)	5.320,- (266,-)	3,80



Kurzheckbagger  
DX 140 LCR



Raupenbagger  
DX 210 LC



Kurzheckbagger  
DX 235 LCR

### Mobilbagger

Type	Gewicht kg	Breite mm	Grabtiefe mm	Tag	Woche (Tag)	Monat (Tag)	Wartungskosten pro Betriebsstunde
<b>DX 57 W</b>	6.500	2.300	3.795	260,-	1.035,- (207,-)	3.100,- (155,-)	2,95
<b>DX 165 W</b>	16.500	2.550	5.190	465,-	1.850,- (370,-)	5.540,- (277,-)	3,95
<b>DX 210 W</b>	22.000	2.550	6.160	660,-	2.630,- (526,-)	7.880,- (394,-)	4,20



Mobilbagger  
DX 57 W



Mobilbagger  
DX 165 W



Mobilbagger  
DX 210 W

## HUSQVARNA

### Abbruchroboter

Type	Technische Daten	Tag	Woche (Tag)	Monat (Tag)	Wartungskosten pro Betriebsstunde
<b>DXR 145 / 985 kg</b>	Breite: 771 mm Reichweite 3,70 m E-Motor: 18,5 kW/380V/50Hz	295,-	1.185,- (237,-)	3.560,- (178,-)	1,85
<b>DXR 270 / 1.750 kg</b>	Breite: 780 mm Reichweite 4,50 m E-Motor: 18,5kW/380V/50Hz	345,-	1.380,- (276,-)	4.140,- (207,-)	1,90
<b>DXR 300 / 2.000 kg</b>	Breite: 780 mm Reichweite 4,90 m E-Motor: 22kW/380V/50Hz	395,-	1.575,- (315,-)	4.720,- (236,-)	1,95

### Zubehör

Type	Technische Daten	Tag	Woche (Tag)	Monat (Tag)	Wartungskosten pro Betriebsstunde
<b>Abbauhammer SB152</b>	Einsteckende 50 mm Gewicht ca. 190 kg	87,-	260,- (52,-)	780,- (39,-)	
<b>Brecherzange DCR100</b>	Drehwinkel 360° Breckkraft 34 kn/to Öffnung 25-425 mm Gewicht ca. 192 kg	255,-	1.025,- (205,-)	3.080,- (154,-)	
<b>Ladeschaufel</b>	Inhalt 55 Liter Gewicht ca. 60 kg	20,-	75,- (15,-)	220,- (11,-)	
<b>Abbauhammer SB202</b>	Einsteckende 65 mm Gewicht ca. 370 kg	75,-	300,- (60,-)	900,- (45,-)	
<b>Brecherzange DCR300</b>	Drehwinkel 360° Breckkraft 45 kn/to Öffnung 25-430 mm Gewicht ca. 274 kg	270,-	1.085,- (217,-)	3.260,- (163,-)	
<b>Stahlschere DSS200</b>	Drehwinkel 360° Schneidkraft 85 to Gewicht ca. 185 kg	300,-	1.200,- (240,-)	3.600,- (180,-)	
<b>Ladeschaufel</b>	Inhalt 85 Liter Gewicht ca. 70 kg	22,-	85,- (17,-)	260,- (13,-)	



Abbruchroboter DXR 300



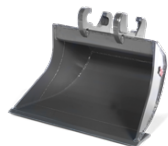
Brecherzange DCR300



Stahlschere DSS200



Sortiergreifer MG200



Ladeschaufel 85 Liter

## EPIROC (ATLAS-COPCO)

### Abbauhammer

Type	passend für	Gewicht Kg	Meißel Ø mm	Tag	Woche (Tag)	Monat (Tag)
<b>SB 52</b>	0,7 – 1,1 to	85	40	43,-	170,- (34,-)	500,- (25,-)
<b>SB 102</b>	1,1 – 3,0 to	120	45	55,-	220,- (44,-)	660,- (33,-)
<b>SB 152</b>	1,9 – 4,5 to	190	50	87,-	260,- (52,-)	780,- (39,-)
<b>SB 202</b>	2,5 – 6,0 to	270	65	75,-	300,- (60,-)	900,- (45,-)
<b>SB 302</b>	4,5 – 9,0 to	350	80	105,-	420,- (84,-)	1.260,- (63,-)
<b>SB 452</b>	6,5 – 13,0 to	500	95	135,-	535,- (107,-)	1.600,- (80,-)
<b>SB 552</b>	9,0 – 15,0 to	600	100	155,-	620,- (124,-)	1.860,- (93,-)
<b>SB 702</b>	10 – 17 to	750	105	160,-	640,- (128,-)	1.920,- (96,-)
<b>MB 1200 DP</b>	15 – 21 to	1.200	120	260,-	1.035,- (207,-)	3.100,- (155,-)
<b>MB 1500 DP</b>	17 – 29 to	1.500	135	267,-	1.065,- (213,-)	3.200,- (160,-)
<b>MB 1650 DP</b>	19 – 32 to	1.650	140	271,-	1.085,- (217,-)	3.260,- (163,-)

### Felsfräse

Type	passend für	Gewicht Kg	Meißel Ø mm	Tag	Woche (Tag)	Monat (Tag)
<b>ER 100-4</b>	3 – 7 Tonnen	1.000		340,-	1.360,- (272,-)	4.080,- (204,-)
<b>DC 1000</b>	10 – 18 Tonnen	1.000		390,-	1.560,- (312,-)	4.680,- (234,-)
<b>DC 1200</b>	15 – 23 Tonnen	1.200		590,-	2.365,- (473,-)	7.100,- (355,-)



SB102



SB552



MB1650



DC1200

## KAISER

### Steingreifer

Type	Gewicht (kg)	passend für	Tag	Woche (Tag)	Monat (Tag)
<b>UG 02</b>	215	E10 – E20	50,-	195,- (39,-)	580,- (29,-)
<b>UG 03</b>	235	E26 – E35	55,-	220,- (44,-)	660,- (33,-)
<b>UG 05</b>	370	E45 – E50	75,-	300,- (60,-)	900,- (45,-)
<b>UG 08</b>	550	E55 – E85	110,-	435,- (87,-)	1.300,- (65,-)
<b>UG 15</b>	920	S10 / DX140	170,-	680,- (136,-)	2.040,- (102,-)



Steingreifer UG 15

### Erdbohrer

Type	Gewicht (kg)	passend für	passend für	Tag	Woche (Tag)	Monat (Tag)
<b>2500</b>	95	1,5 – 2,5 t	E19 / E20 / E26	55,-	220,- (44,-)	660,- (33,-)



Erdbohrer

## PAUS / AUSA

### Dumper - Drehmuldenkipper

Type	Gewicht kg	Arbeitsbreite mm	Muldeninhalt m <sup>3</sup>	Nutzlast kg	Leistung PS kW	Tag	Woche (Tag)	Monat (Tag)	Wartungskosten pro Betriebsstunde
<b>D 100</b>	1.330	990	0,67	1.000	22,8 16,8	95,-	380,- (76,-)	1.140,- (57,-)	1,90
<b>D 120</b>	1.350	1.200	0,67	1.200	22,8 16,8	100,-	395,- (79,-)	1.180,- (59,-)	1,95
<b>D 150</b>	1.510	1.450	0,85	1.500	22,8 16,8	105,-	415,- (83,-)	1.240,- (62,-)	2,00
<b>D 250</b>	2.650	1.690	1,90	2.500	49,6 36,5	150,-	600,- (120,-)	1.800,- (90,-)	2,05
<b>D 350</b>	2.780	1.850	2,73	3.500	49,6 36,5	160,-	625,- (125,-)	1.880,- (94,-)	2,20
<b>D 600</b>	4.380	2.200	3,10	6.000	114,0 85,0	165,-	640,- (128,-)	1.920,- (96,-)	2,45
<b>D 1000</b>	5.000	2.470	5,90	10.000	114,0 85,0	275,-	1.100,- (220,-)	3.280,- (164,-)	2,70
<b>AKR 185</b>	3.350	1.740	2,20	3.650	56,2 41,3	165,-	655,- (131,-)	1.960,- (98,-)	2,30
<b>AKR 205</b>	3.450	1.840	2,70	5.000	65,3 48,0	175,-	700,- (140,-)	2.100,- (105,-)	2,60
<b>AKR 9040</b>	3.200	1.750	2,20	4.000	60,0 44,5	200,-	795,- (159,-)	2.380,- (119,-)	2,30
<b>AKR 9060</b>	5.000	2.100	3,70	6.000	75,0 55,4	255,-	1.020,- (204,-)	3.060,- (153,-)	2,45
<b>AKR 9095</b>	6.500	2.450	4,65	9.500	122,0 90,0	275,-	1.100,- (220,-)	3.320,- (166,-)	2,50

### Dumper - Senkmuldenkipper

Type	Gewicht kg	Arbeitsbreite mm	Muldeninhalt m <sup>3</sup>	Nutzlast kg	Leistung PS kW	Tag	Woche (Tag)	Monat (Tag)	Wartungskosten pro Betriebsstunde
<b>SMK 9036</b>	3.390	1.750	1,90	3.650	60,0 44,5	225,-	895,- (179,-)	2.680,- (134,-)	2,30



AKR 9040



AKR 9060



SMK 9036



## Radlader

Type	Arbeitsbreite mm	Schaufelinhalt m <sup>3</sup>	Gewicht kg	Leistung PS kW	Tag	Woche (Tag)	Monat (Tag)	Wartungskosten pro Betriebsstunde
<b>L 28</b>	1.270	0,35	1.950	25,0 18,2	140,-	560,- (112,-)	1.680,- (84,-)	1,60
<b>L 85</b>	1.900	0,80	5.100	69,0 50,7	205,-	810,- (162,-)	2.420,- (121,-)	2,00
<b>DL 60</b>	1.400	0,50	3.750	67,0 48,5	170,-	670,- (134,-)	2.000,- (100,-)	1,80
<b>DL250</b>	2.550	2,50	13.900	174,0 128,0			Auf Anfrage	
<b>DL420CVT</b>	3.000	4,50	23.400	327,0 240,0			Auf Anfrage	



DL 60



DL 250-7



DL 420 CVT-7

## Paus Schwenklader und Teleskop-Schwenklader

Type	Arbeitsbreite mm	Schaufelinhalt m <sup>3</sup>	Gewicht kg	Leistung PS kW	Tag	Woche (Tag)	Monat (Tag)	Wartungskosten pro Betriebsstunde
<b>SL 9075</b>	1.950	1,00	6.450	72,0 53,0	245,-	975,- (195,-)	2.920,- (146,-)	2,20
<b>SL 9088</b>	2.050	1,20	7.500	100,0 73,6	270,-	1.080,- (216,-)	3.240,- (162,-)	2,30
<b>TSL9088</b>	2.100	1,0	7.850	115,0 85,0	280,-	1.120,- (224,-)	3.360,- (168,-)	2,30



Schwenklader SL 9075



Teleskop-Schwenklader TSL 9088

## Kehrmaschine

Type	Ausrüstung	Arbeitsbreite	Allgemein	Tag	Woche (Tag)	Monat (Tag)
<b>Tuchel</b>	Profi 660	2.300 mm	Schmutzfangbehälter Wassertank Seitenkehrbesen	145,-	580,- (116,-)	1.740,- (87,-)

# BOBCAT

## Kompaktlader

Type	Arbeitsbreite mm	Nutzlast kg	Gewicht kg	Leistung PS kW	Tag	Woche (Tag)	Monat (Tag)	Wartungskosten pro Betriebsstunde
<b>S 70</b>	900	344	1.268	22,5 16,8	115,-	460,- (92,-)	1.380,- (69,-)	1,60
<b>S 450</b>	1.580	654	2.565	50,0 36,5	150,-	600,- (120,-)	1.800,- (90,-)	1,85
<b>S 175</b>	1.730	700	2.873	49,0 36,0	160,-	645,- (129,-)	1.940,- (97,-)	2,00
<b>MT 100 Raupen</b>	990	451	1.550	23,80 17,50	150,-	595,- (119,-)	1.780,- (89,-)	1,60
<b>T 450 Raupen</b>	1.450	717	3.000	56,0 41,0	195,-	765,- (153,-)	2.300,- (115,-)	2,05
<b>T 86 Raupen</b>	2.050	1.780	5.643	107,0 78,7	265,-	1.050,- (210,-)	3.140,- (157,-)	2,10



Bobcat MT100



Bobcat S450



Bobcat T86

## MESSERSI

### Raupenkipper

Type	Gewicht kg	Arbeitsbreite mm	Muldeninhalt m <sup>3</sup>	Nutzlast kg	Leistung PS kW	Tag	Woche (Tag)	Monat (Tag)	Wartungskosten pro Betriebsstunde
<b>TC 85 d</b>	560	790	0,38	800	10,0 7,4	81,-	325,- (65,-)	980,- (49,-)	1,30
<b>TC 100 d</b>	1.150	800	0,48	800	16,0 11,8	85,-	340,- (68,-)	1.020,- (51,-)	1,85
<b>TC 130 d</b>	1.200	980	0,57	1.000	20,0 14,7	91,-	365,- (73,-)	1.100,- (55,-)	1,90
<b>TC 150 d</b>	1.280	1.100	0,82	1.500	20,3 14,9	96,-	385,- (77,-)	1.160,- (58,-)	2,10
<b>TC 230 d</b>	2.200	1.300	1,17	2.300	25,0 18,5	171,-	685,- (137,-)	2.060,- (103,-)	2,20
<b>TC 250 d</b>	2.800	1.608	1,50	2.500	48,0 35,3	180,-	720,- (144,-)	2.160,- (108,-)	2,50
<b>TC 350 d</b>	3.540	1.800	1,88	3.500	65,7 48,6	225,-	895,- (179,-)	2.680,- (134,-)	2,70
<b>TC 550 d</b>	7.000	2.200	2,87	5.000	115,2 85,9	300,-	1.195,- (239,-)	3.580,- (179,-)	2,95



TC 85



TC 130



TC 150



TC 350



TC 550

## BOMAG / HUSQVARNA

### Stampfer

Type	Arbeitsbreite	Gewicht Kg	Motor	Tag	Woche (Tag)	Monat (Tag)
<b>LT 6005</b>	280 mm	70	Benzin	25,-	95,- (19,-)	280,- (14,-)
<b>BT 60</b>	280 mm	62	Benzin	35,-	100,- (20,-)	300,- (15,-)

### Rüttelplatte

Type	Arbeitsbreite	Gewicht Kg	Motor	Tag	Woche (Tag)	Monat (Tag)
<b>LF 75</b>	500 mm	97	Benzin	23,-	95,- (19,-)	280,- (14,-)
<b>BVP 18/45</b>	450 mm	90	Benzin	25,-	100,- (20,-)	300,- (15,-)
<b>LG 164</b>	450 mm	175	Diesel	31,-	125,- (25,-)	380,- (19,-)
<b>BPR 25/50D</b>	500 mm	140	Diesel	35,-	140,- (28,-)	420,- (21,-)
<b>BPR 35/60D</b>	600 mm	205	Diesel	36,-	145,- (29,-)	440,- (22,-)
<b>BPR45/55D/E</b>	550 mm	375	Diesel	46,-	185,- (37,-)	560,- (28,-)
<b>LG 504</b>	700 mm	500	Diesel	60,-	240,- (48,-)	720,- (36,-)
<b>BPR70/70D/E</b>	700 mm	580	Diesel	65,-	260,- (52,-)	760,- (38,-)



BT 60



BVP 18/45



BPR 70/70 D/E



LT 6005



LF 75



LG 504

## BOMAG / HUSQVARNA

### Grabenwalze

Type	Arbeitsbreite	Gewicht	Verdichtungsleistung kN	Tag	Woche (Tag)	Monat (Tag)
<b>BMP 8500</b>	850 mm	1.595 kg	72	145,-	580,- (116,-)	1.760,- (88,-)
<b>LP 9505</b>	850 mm	1.700 kg	72	140,-	560,- (112,-)	1.700,- (85,-)
<b>Ersatzfunk</b>						Pauschal 195,-

### Tandemwalzen

Type	Arbeitsbreite Mm	Gewicht kg	Verdichtungsleistung kN	Tag	Woche (Tag)	Monat (Tag)
<b>BW 90 AD-5</b>	900	1.600	8/17	135,-	540,- (108,-)	1.640,- (82,-)
<b>BW 100 AD-5</b>	1.000	2.500	30/34	145,-	600,- (120,-)	1.780,- (89,-)
<b>BW 120 AD-5</b>	1.200	2.700	36/41	155,-	620,- (124,-)	1.880,- (94,-)

### Walzenzüge

Type	Bandagenbreite mm	Gewicht kg	Verdichtungsleistung kN	Tag	Woche (Tag)	Monat (Tag)	Wartungskosten pro Betriebsstunde
<b>BW 177 DH-5</b>	1.686	6.700	112	240,-	960,- (192,-)	2.860,- (143,-)	3,10
<b>BW 213 DH-4i</b>	2.130	14.900	300	270,-	1.080,- (216,-)	3.220,- (161,-)	3,40



BMP 8500



BW 120 AD-5



BW 177 DH-5

## BETONTECHNIK

### Innenvibratoren

Type	Technische Daten	Tag	Woche (Tag)	Monat (Tag)
<b>Rüttelflasche 42 V 35/42/51/57 mm</b>	mit 5 m Schutzschlauch und 10 m Anschlusskabel	20,-	80,- (16,-)	240,- (12,-)
<b>Rüttelflasche 230 V 35/42/51/57 mm</b>	mit 5 m Schutzschlauch und 10 m Anschlusskabel	46,-	140,- (28,-)	420,- (21,-)
<b>Frequenzumformer 230 V auf 42 V</b>	Abgabe: 27.5 A für 2 Innenrüttler	39,-	155,- (31,-)	460,- (23,-)



Innenrüttler 42 V



Innenrüttler 230 V



Frequenzumformer

## SCHNEIDEN

### Diamantschneidergeräte

Type	Technische Daten	Tag	Woche (Tag)	Monat (Tag)
<b>Tischsäge MS 400</b>	Schnitttiefe: 137mm Gewicht: 66 kg; 230 V	36,-	145,- (29,-)	440,- (22,-)
<b>Fugenschneider</b>	Schnitttiefe: 165 mm Gewicht: 110 kg; Benzin	55,-	220,- (44,-)	660,- (33,-)
<b>Trennschneider</b>	Schnitttiefe: 128 mm Gewicht: 11,3 kg; Benzin	45,-	180,- (36,-)	540,- (27,-)



Tischsäge



Fugenschneider



Trennschneider

## ATLAS COPCO

### Kompressoren

Type	Technische Daten	Tag	Woche (Tag)	Monat (Tag)
<b>XAS 38-7</b>	Liefermenge: 2,0 m <sup>3</sup> Gewicht: ca. 600 kg	65,-	260,- (52,-)	800,- (40,-)
<b>XAS 48-7</b>	Liefermenge: 2,5m <sup>3</sup> Gewicht: ca. 650 kg	70,-	280,- (56,-)	840,- (42,-)
<b>XAS 58-7</b>	Liefermenge: 3,0m <sup>3</sup> Gewicht: ca. 700 kg	75,-	300,- (60,-)	880,- (44,-)
<b>XAS 68-7 G/12 kVA</b>	Liefermenge: 3,5 m <sup>3</sup> Gewicht: ca. 850 kg	105,-	420,- (84,-)	1.260,- (63,-)
<b>XAS 88-7</b>	Liefermenge: 5,0 m <sup>3</sup> Gewicht: ca. 750 kg	115,-	460,- (92,-)	1.400,- (70,-)
<b>XATS 138-10</b>	Liefermenge: 5,5 – 7,0 m <sup>3</sup> Gewicht: ca.1.300 kg	205,-	820,- (164,-)	2.440,- (122,-)
<b>XAS 188-14</b>	Liefermenge: 10,1 – 11,4 m <sup>3</sup> Gewicht: ca. 2.340 kg	290,-	1.160,- (232,-)	3.480,- (174,-)
<b>XAS 238-14</b>	Liefermenge: 12,2 – 14,8 m <sup>3</sup> Gewicht: ca. 2.500 kg	360,-	1.440,- (288,-)	4.320,- (216,-)
<b>XATS 288-10</b>	Liefermenge: 14,4 – 16,6 m <sup>3</sup> Gewicht: ca. 2.500 kg	365,-	1.460,- (292,-)	4.360,- (218,-)



XAS 68



XAS 88



XATS 138



XAVS 186

### Abbauhämmer

Type	Technische Daten	Tag	Woche (Tag)	Monat (Tag)
<b>Abbauhammer TEX11</b>	Gewicht: 11,50 kg Einsteckende: R25x75 Luftverbrauch: 1,48 m <sup>3</sup>	25,-	100,- (20,-)	300,- (15,-)
<b>Bohrhammer BBD15</b>	Gewicht: 16,00 kg Einsteckende: S22x108 Luftverbrauch: 2,45 m <sup>3</sup>	31,-	125,- (25,-)	380,- (19,-)
<b>Aufbruchhammer Cobra TT</b>	Gewicht: 25,00 kg Einsteckende: 32x160 mm Benzin	39,-	155,- (31,-)	460,- (23,-)



Abbauhammer TEX11



Bohrhammer BBD15



Aufbruchhammer Cobra TT

## ATLAS COPCO

### Wasserpumpen

Type	Technische Daten	Tag	Woche (Tag)	Monat (Tag)
<b>Schmutzwasserpumpe WEDA D04N - 230 V</b>	250 l/min mit C-Kupplung	25,-	100,- (20,-)	300,- (15,-)
<b>Flachabsaugpumpe WEDA D04BN - 230 V</b>	224 l/min Kegelventil + 1" Schlauchtülle	29,-	115,- (23,-)	340,- (17,-)
<b>Schlammpumpe WEDA S04N - 230 V</b>	270 l/min mit C-Kupplung	24,-	95,- (19,-)	280,- (14,-)
<b>Schmutzwasserpumpe WEDA D08N - 230 V</b>	325 l/min mit C-Kupplung	31,-	125,- (25,-)	380,- (19,-)
<b>Schlammpumpe WEDA S08N 230 V</b>	317 l/min mit C-Kupplung	30,-	120,- (24,-)	360,- (18,-)
<b>Schmutzwasserpumpe WEDA D10 - 230 V</b>	480 l/min mit C-Kupplung	40,-	160,- (32,-)	480,- (24,-)
<b>Schmutzwasserpumpe WEDA D30N - 230 V</b>	850 l/min mit B-Kupplung	51,-	205,- (41,-)	620,- (31,-)



WEDA D04N



WEDA D04BN



WEDA S04



WEDA D30N

### Batteriespeicher

Type	Leistung	Kapazität	Monat (Tag)
<b>ZBP 2000</b>	2 kVA	2 kWh	600,- (30,-)
<b>ZBP 15-60</b>	15 kVA	58 kWh	3.200,- (160,-)
<b>ZBP 45-75</b>	45 kVA	77 kWh	4.600,- (230,-)



ZBP2000



ZBP 15-60



ZBP 45-75



## ATLAS COPCO

### Stromaggregat - Benzin

Type	Technische Daten	Tag	Woche (Tag)	Monat (Tag)
<b>Inverter P2000i</b>	Benzin / Gewicht: 21 kg 1,6 kVA – 230V	29,-	115,- (23,-)	340,- (17,-)
<b>Inverter P2500i</b>	Benzin / Gewicht: 26 kg 2,3 kVA – 230V	31,-	125,- (25,-)	380,- (19,-)
<b>Inverter P3500i</b>	Benzin / Gewicht: 45 kg 3,0 kVA – 230V	35,-	140,- (28,-)	420,- (21,-)
<b>Inverter P6000i</b>	Benzin / Gewicht: 130 kg 6,0 kVA – 230V	40,-	160,- (32,-)	480,- (24,-)
<b>QEP 3,5</b>	Benzin / Gewicht: 43 kg 2,9 kVA – 230V	33,-	130,- (26,-)	400,- (20,-)
<b>QEP 8</b>	Benzin / Gewicht: 82 kg 7,0 kVA – 400V	55,-	215,- (43,-)	640,- (32,-)
<b>QEP R14</b>	Benzin / Gewicht: 187 kg 11,9 kVA – 400V	65,-	260,- (52,-)	780,- (39,-)



Inverter P2500i



Generator QEP 8



Generator QEP R14

### Stromaggregat - Diesel

Type	Technische Daten	Tag	Woche (Tag)	Monat (Tag)	Wartungskosten pro Betriebsstunde
<b>QAS 14</b>	Diesel / Gewicht: 750 kg 14,10 kVA	80,-	320,- (64,-)	980,- (49,-)	1,35
<b>QAS 20</b>	Diesel / Gewicht: 795 kg 17,50 kVA	95,-	380,- (76,-)	1.160,- (58,-)	1,45
<b>QAS 30</b>	Diesel / Gewicht: 905 kg 28,00 kVA	115,-	460,- (92,-)	1.380,- (69,-)	1,45
<b>QAS 45</b>	Diesel / Gewicht: 1.065 kg 43,50 kVA	135,-	540,- (108,-)	1.620,- (81,-)	1,50
<b>QAS 60</b>	Diesel / Gewicht: 2.210 kg 59,00 kVA	150,-	600,- (120,-)	1.800,- (90,-)	1,60
<b>QAS 80</b>	Diesel / Gewicht: 2.280 kg 80,00 kVA	165,-	660,- (132,-)	1.960,- (98,-)	1,70
<b>QAS 100</b>	Diesel / Gewicht: 2.320 kg 100,00 kVA	170,-	680,- (136,-)	2.040,- (102,-)	1,80



# Mietbedingungen 2025

## Allgemeine Bestimmungen (für alle Rechtsgeschäfte):

Unsere Angebote sind freibleibend. Die Streng Bau GmbH ist berechtigt, von jedem abgeschlossenen Vertrag binnen 14 Tagen ohne Angabe von Gründen zurückzutreten.

Angebote und Angaben über Preise, Mieten, Entgelte, Leistungen und Lieferungen sind für uns nur bei schriftlicher Bestätigung durch uns verbindlich. Ohne besondere schriftliche Vereinbarung sind Rechnungsbeträge mit Rechnungserhalt und ohne jeden Abzug zur Zahlung fällig. Bis zur vollständigen Bezahlung sind unsere Warenlieferungen unser Eigentum. Schadenersatzansprüche gegen uns sind ausgeschlossen, sofern wir weder Vorsatz noch grobe Fahrlässigkeit zu vertreten haben. Bei Vorliegen eines groben Verschuldens sind Schadenersatzansprüche mit der Höhe der jeweiligen Auftragssumme begrenzt. Schadenersatzansprüche für Mängelfolgeschäden und entgangenen Gewinn sind in jedem Fall ausgeschlossen. Für gebrauchte Baumaschinen und Geräte leisten wir keine Gewähr. Eine Aufrechnung mit Gegenforderungen ist unzulässig.

## 1. Grundbedingungen der Miete:

Der Vermieter stellt dem Mieter laut Mietlieferscheine ein Gerät zur Verfügung, der die Arbeiten unter seiner vollen Verantwortung und seiner Risiken durchführt. Der Mieter muss eine Person oder ein Unternehmen sein, das über die entsprechenden Kenntnisse im Umgang mit solchen Geräten verfügt.

Die Maschine bleibt im Eigentum des Vermieters. Der gewünschte Mietzeitraum wird unverbindlich vereinbart. Mietsatz und Mietbetrag richten sich nach der tatsächlichen Mietdauer.

## 2. Mietpreise:

Der jeweilige Mietsatz enthält die Abgeltung für die Abnutzung des Gerätes durch den vorgesehenen Gebrauch. Die Höhe des Mietsatzes ist der gültigen Mietpreisliste zu entnehmen und ist von der Maschinenart und Mietdauer abhängig. Der Mietpreis ist ein festgesetzter Satz, der sich nach Tag- Woche- Monat und ohne Wartungskosten schlüsselt. Die angegebenen Preise/Mieten/Entgelte sind zzgl. 20 % Mehrwertsteuer und 1% Mietvertragsgebühr zu bezahlen. Der Mietpreis ist wie folgt:

Tagespreis max. 8 Betriebsstunden/Tag  
Wochenpreis / 5 Tage max. 40 Betriebsstunden/Woche  
Monatspreis /20 Tage max. 160 Betriebsstunden/Monat

Die Miete ist in voller Höhe auch dann zu bezahlen, wenn die Betriebszeit nicht ausgenützt wird. Bei Überschreitung der Stundenzahl wird laut den Betriebsstunden nachverrechnet. Untertage-/ Wasser- oder Schichtbetriebe müssen gesondert mitgeteilt und vereinbart werden.

## 3. Mietvereinbarung:

Durch die Anerkennung des Miet-/Übernahmescheines, welcher bei der Abholung des Gerätes ausgestellt wird, akzeptiert der Mieter ausdrücklich die Mietbedingungen der Streng Bau GmbH und die laut aktueller Mietpreisliste gültigen Mietsätze. Die Vereinbarung einer Stillstandsmiete ist nur für den Jahreswechsel, in der Zeit vom 24.12. bis zum 06.01. möglich.

## 4. Was ist in der Miete nicht enthalten:

Bedienungspersonal, An- und Abtransport, Einschulung, Treibstoff und Öle, Wartungsarbeiten, Verschleißmaterial, Reinigung, sowie Schäden jeder Art, die nicht auf die normale Abnutzung zurückzuführen sind, sind im Mietpreis nicht enthalten.

## 5. Haftung des Vermieters:

Haftung des Vermieters für Betriebsunterbrechung und Arbeitsausfall sind ausdrücklich ausgeschlossen.

## 6. Haftung des Mieters:

Der Mieter haftet für alle Beschädigungen, für die Einhaltung der Serviceintervalle, sowie für Verlust und Diebstahl. Sollte bei einer Kontrolle vom Vermieter festgestellt werden, dass die Servicetermine nicht oder verspätet angezeigt wurden, trägt der Mieter die daraus resultierenden Kosten für Schäden. Für Folgeschäden, die aus dem Einsatz des Gerätes während der Vermietung resultieren, haftet ausschließlich der Mieter. Der Mieter verpflichtet sich, den Vermieter klag- und schadlos zu halten, wenn dieser aus Schadensereignissen die im Zusammenhang mit dem Mieteinsatz stehen, von dritten Personen haftbar gemacht wird.

## 7. Mietversicherung gültig nur für Österreich:

Gegen Maschinenbruch, Einbruchdiebstahl, Fehlbedienung, Absturz, Katastrophen muß eine Mietversicherung abgeschlossen werden. Die Versicherungsprämie sind 10 % von den Gesamtmietkosten. Der Selbstbehalt pro Schadensfall wird wie folgt verrechnet:

Geräte Neuwert Listenpreis EUR	1.500,00 – 50.000,00	Selbstbehalt EUR	1.350,00
Geräte Neuwert Listenpreis EUR	50.000,00 – 100.000,00	Selbstbehalt EUR	3.100,00
Geräte Neuwert Listenpreis EUR	100.000,00 – 300.000,00	Selbstbehalt EUR	5.000,00

In diesem Versicherungspaket nicht enthalten sind: Bergekosten, Werkzeuge, Betriebsmittel (Öle, Diesel, usw.), Reifen, Gummiketten, sämtliche Hydraulikschläuche und Schäden bei Einsätzen unter Tage bzw. im Wasser.

WICHTIG: Der Schadensfall muss schriftlich am Tag des Vorfalles per Fax oder E-Mail gemeldet werden. Meldungen über Schadensfälle, die länger als 3 Arbeitstage zurückliegen, werden ohne Gewähr auf positive Erledigung entgegengenommen.

Achtung!! Bei Zahlungsverzug besteht kein Versicherungsschutz.

Einsätze im Ausland sind nur mit schriftlicher Mitteilung und dem Einverständnis von Streng Bau GmbH gestattet und versicherbar.

**8. Zeitraum der Mietabrechnung:**

Miete wird für den Zeitraum berechnet, für den das Gerät dem Vermieter nicht zur Verfügung steht. Also von dem Zeitpunkt an, ab dem über Anordnung des Mieters das Mietgerät zur Abholung bereitgestellt wird, bis zur Rückgabe der betriebsbereiten Maschine am Stützpunkt der Vermieters. Abholung und Rücklieferung müssen während der Normalarbeitszeit des Vermieters erfolgen. Halbe Tage bleiben unberücksichtigt.

**9. Benutzung des Mietgerätes:**

Das Mietgerät darf nur zwecksbestimmt und von einem eingewiesenen oder geschulten Fachpersonal bedient werden. Einsätze unter Tage oder im Wasser sind nur mit schriftlichem Einverständnis von Streng Bau GmbH gestattet und nicht versicherbar.

**10. Mietverrechnung:**

Mietrechnungen werden monatlich oder nach Rückstellung des Gerätes gelegt. **Die Zahlung ist netto Kassa, ohne Abzug, im voraus fällig.** Bei Zahlungsverzug ist die Kaiser Fahrzeugtechnik GmbH berechtigt, Verzugszinsen in der Höhe von 8 Prozentpunkten über den geltenden Basiszinssatz p.a. zu berechnen und nach einmaliger Mahnung mittels eingeschriebenen Brief das Mietgerät auf Kosten des Mieters zurückzuholen.

Neukunden und Kunden mit Zahlungsverzug haben eine Kautions in der Höhe einer Monatsmiete zu erlegen.

**11. Vertragsvergebührung:**

Die Mietverträge sind gemäß § 3 Abs. 4 GebG 1957 lt. Bescheid des Finanzamtes Feldkirch zu vergebühren. Die Vertragsgebühr für Mietverträge beträgt 1% des verrechneten Mietzinses.

**12. Kauf von Mietgeräten:**

Grundsätzlich können Sie Mietgeräte immer bis zum 30.11. des laufenden Jahres auch käuflich erwerben. Bitte wenden Sie sich diesbezüglich an Ihren zuständigen Verkäufer.

**13. Erfüllungsort und Gerichtsstand**

Erfüllungsort ist Grins und das für Grins als Sitz unserer Gesellschaft sachlich zuständige Gericht.

**14. Anzuwendendes Recht / Vertragssprache:**

Es gilt österreichisches Recht. Vertragssprache ist Deutsch. Sämtliche Korrespondenz ist in deutscher Sprache zu führen.

**15. Vertragsauflösung**

Ein über eine bestimmte Mietzeit abgeschlossener Mietvertrag ist für den Mieter unkündbar.

Der Vermieter ist jedoch berechtigt, den Vertrag mit sofortiger Wirkung aufzulösen.

<p>Datum, Unterschrift</p>          <p>-----</p> <p><b>Vermieter</b></p>	<p>Gelesen und Akzeptiert</p> <p>Datum, Unterschrift</p>          <p>-----</p> <p><b>Mieter</b> Firmenmässige Unterfertigung</p>
--	--

**Gerne organisieren wir Ihnen auch die Transporte der Mietgeräte, Dienstleistungen für Entsorgung von Abfällen oder Lieferung von Baustoffen aus unserem Portfolio.**

**Wir sind für Ihre Baustelle bereit und helfen Ihnen Sie optimal durchführen zu können!**

**STreng genommen .... Immer die richtige Wahl!**